

Ledige efter køn, a-kasse, område, alder og tid

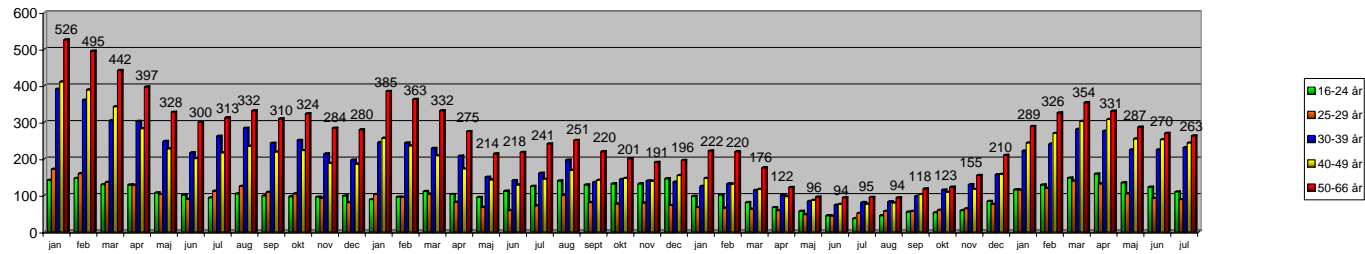
Kilde: Statistikdatabasen - Danmarks Statistik
Kristian juli 2009

		2006												2007												2008												2009											
		jan	feb	mar	apr	maj	jun	jul	aug	sep	okt	nov	dec	jan	feb	mar	apr	maj	jun	jul	aug	sept	okt	nov	dec	jan	feb	mar	apr	maj	jun	jul	aug	sep	okt	nov	dec	jan	feb	mar	apr	maj	jun	jul					
Morsø	16-24 år	61	70	70	69	59	56	57	58	50	49	50	48	29	29	40	36	33	40	44	47	32	38	33	45	51	49	42	38	36	26	16	19	21	21	26	38	50	55	59	63	53	53	46					
	25-29 år	63	65	51	51	41	37	48	53	50	46	40	34	37	33	42	34	27	23	30	42	35	34	35	30	27	30	27	30	27	23	23	22	20	21	21	22	27	38	47	50	45	38	32	26				
	30-39 år	143	140	133	134	113	96	117	127	106	105	86	85	89	87	80	73	56	46	55	67	44	43	44	47	51	60	48	46	33	28	30	32	50	50	57	72	98	113	121	113	96	100	102					
	40-49 år	161	162	146	109	94	88	91	105	98	102	86	77	107	95	86	65	58	47	50	60	47	48	37	43	51	57	44	42	39	32	31	31	49	52	49	70	105	114	122	117	101	111	109					
	50-66 år	207	196	187	161	134	122	129	135	126	138	114	108	150	146	142	116	85	85	94	102	88	79	64	65	78	88	74	52	39	43	42	36	50	53	62	83	118	133	141	138	119	120	113					
Thisted	16-24 år	81	77	60	60	48	45	37	47	49	48	46	51	60	67	71	67	62	72	81	93	97	94	99	101	47	53	39	29	21	19	21	26	34	32	33	46	66	74	89	96	82	70	64					
	25-29 år	109	95	85	77	62	53	64	72	59	59	53	47	66	62	62	48	41	36	42	58	46	43	45	43	40	35	36	36	25	21	29	37	36	39	42	49	77	73	90	87	67	60	63					
	30-39 år	248	221	172	169	135	121	145	157	137	146	128	112	156	157	149	135	94	95	106	130	92	101	96	90	74	72	66	55	51	46	51	51	48	65	73	85	124	128	160	163	129	125	129					
	40-49 år	250	227	197	174	134	113	126	130	121	121	102	109	150	141	123	108	85	82	95	109	95	99	102	112	96	74	73	55	48	44	46	49	54	57	68	88	139	156	181	191	154	142	135					
	50-66 år	319	299	255	236	194	178	184	197	184	186	170	172	235	217	190	159	129	133	147	149	132	122	127	131	144	132	102	70	57	51	53	58	68	70	93	127	171	193	213	193	168	150	150					
I alt:	1642	1552	1356	1240	1014	909	998	1081	980	1000	875	843	1079	1034	985	841	670	659	744	857	708	701	682	707	659	650	551	446	372	333	341	359	431	460	525	685	986	1086	1226	1206	1007	963	937						
Thy-Mors	16-24 år	142	147	130	129	107	101	94	105	99	97	96	99	89	96	111	103	95	112	125	140	129	132	132	146	98	102	81	67	57	45	37	45	55	53	59	84	116	129	148	159	135	123	110					
	25-29 år	172	160	136	128	103	90	112	125	109	105	93	81	103	95	104	82	68	59	72	100	81	77	80	73	67	65	63	59	48	44	51	57	57	60	64	76	115	120	140	132	105	82	89					
	30-39 år	391	361	305	303	248	217	262	284	243	251	214	197	245	244	229	208	150	141	161	197	136	144	140	137	125	132	114	101	84	74	81	83	98	115	130	157	222	241	281	276	225	231						
	40-49 år	411	389	343	283	228	201	217	235	219	223	188	186	257	236	209	173	143	129	145	169	142	147	139	155	147	131	117	97	87	76	77	80	103	109	117	158	244	270	303	308	255	253	244					
	50-66 år	526	495	442	397	328	300	313	332	310	324	284	280	385	363	332	275	214	218	241	251	220	201	191	196	222	220	176	122	96	94	95	94	118	123	155	210	289	326	354	331	287	270	263					
Ledige 50-66 år Thy-Mors januar 2006 - juli 2009		2006												2007												2008												2009											
		jan	feb	mar	apr	maj	jun	jul	aug	sep	okt	nov	dec	jan	feb	mar	apr	maj	jun	jul	aug	sept	okt	nov	dec	jan	feb	mar	apr	maj	jun	jul	aug	sep	okt	nov	dec	jan	feb	mar	apr	maj	jun	jul					
Morsø		207	196	187	161	134	122	129	135	126	138	114	108	150	146	142	116	85	85	94	102	88	79	64	65	78	88	74	52	39	43	42	36	50	53	62	83	118	133	141	138	119	120	113					
Thisted		319	299	255	236	194	178	184	197	184	186	170	172	235	217	190	159	129	133	147	149	132	122	127	131	144	132	102	70	57	51	53	58	68	70	93	127	171	193	213	193	168	150	150					
Thy-Mors		526	495	442	397	328	300	313	332	310	324	284	280	385	363	332	275	214	218	241	251	220	201	191	196	222	220	176	122	96	94	95	94	118	123	155	210	289	326	354	331	287	270	263					
Ændring i seniores ledighed Thy-Mors - januar 06 - juli 09		2006												2007												2008												2009											
		jan-feb	feb-mar	mar-apr	apr-maj	maj-jun	jun-jul	jul-aug	aug-sep	sep-okt	okt-nov	nov-dec	dec-jan	jan-feb	feb-mar	mar-apr	apr-maj	maj-jun	jun-jul	jul-aug	aug-sep	sep-okt	okt-nov	nov-dec	dec-jan	jan-feb	feb-mar	mar-apr	apr-maj	maj-jun	jun-jul	jul-aug	aug-sep	sep-okt	okt-nov	nov-dec	dec-jan	jan-feb	feb-mar	mar-apr	apr-maj	maj-jun	jun-jul						
Morsø		-0,05	-0,05	-0,14	-0,17	-0,09	0,06	0,05	-0,07	0,10	-0,17	-0,05	0,39	-0,03	-0,03	-0,18	-0,27	0,00	0,11	0,09	-0,14	-0,10	-0,19	0,02	0,20	0,13	-0,16	-0,30	-0,25	0,10	-0,02	-0,14	0,39	0,06	0,17	0,34	0,42	0,13	0,06	-0,02	-0,14	0,01	-0,06						
Thiste		-0,06	-0,15	-0,07	-0,18	-0,08	0,03	0,07	-0,07	0,01	-0,09	0,01	0,37	-0,08	-0,12	-0,16	-0,19	0,03	0,11	0,01	-0,11	-0,08	0,04	0,03	0,10	-0,08	-0,23	-0,31	-0,19	-0,11	0,04	0,09	0,17	0,03	0,33	0,37	0,35	0,13	0,10	-0,09	-0,13	-0,11	0,00						
Thy-M		-0,06	-0,11	-0,10	-0,17	-0,09	0,04	0,06	-0,07	0,05	-0,12	-0,01	0,38	-0,06	-0,09	-0,17	-0,22	0,02	0,11	0,04	-0,12	-0,09	-0,05	0,03	0,13	-0,01	-0,20	-0,31	-0,21	-0,02	0,01	-0,01	0,26	0,04	0,26	0,35	0,38	0,13	0,09	-0,06	-0,13	-0,06	-0,03						

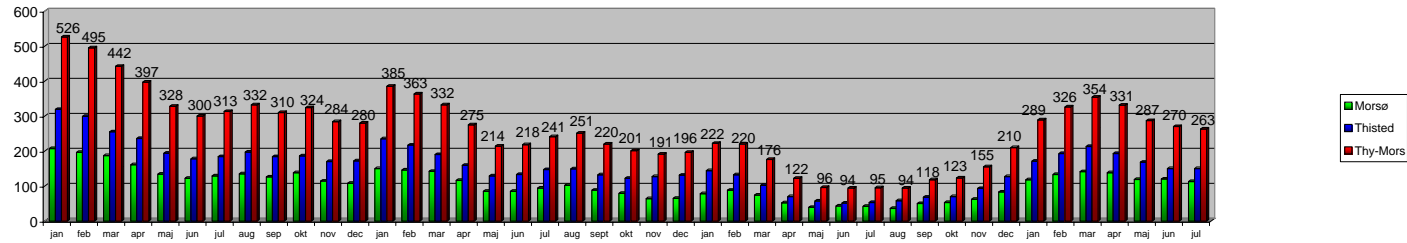
Procentvis ændring af ledigheden over ét år - eks. jan. 2006 - jan. 2007

	jan	feb	mar	apr	maj	jun	jul	aug	sep	okt	nov	dec	jan	feb	mar	apr	maj	jun	jul	aug	sep	okt	nov	dec	jan	feb	mar	apr	maj	jun	jul	
Morsø	16-24 år	-52,5	-58,6	-42,9	-47,8	-44,1	-28,6	-22,8	-19,0	-36,0	-22,4	-34,0	-6,3	75,9	69,0	5,0	5,6	9,1	-35,0	-63,6	-59,6	-34,4	-44,7	-21,2	-15,6	-2,0	12,2	40,5	65,8	47,2	103,8	187,5
	25-29 år	-41,3	-49,2	-17,6	-33,3	-34,1	-37,8	-37,5	-20,8	-30,0	-26,1	-12,5	-11,8	-27,0	-9,1	-35,7	-32,4	-14,8	0,0	-26,7	-52,4	-40,0	-38,2	-37,1	-10,0	40,7	56,7	85,2	95,7	65,2	39,1	18,2
	30-39 år	-37,8	-37,9	-39,8	-45,5	-50,4	-52,1	-53,0	-47,2	-58,5	-59,0	-48,8	-44,7	-42,7	-31,0	-40,0	-37,0	-41,1	-39,1	-45,5	-52,2	13,6	16,3	29,5	53,2	92,2	88,3	152,1	145,7	190,9	257,1	240,0
	40-49 år	-33,5	-41,4	-41,1	-40,4	-38,3	-46,6	-45,1	-42,9	-52,0	-52,9	-57,0	-44,2	-52,3	-40,0	-48,8	-35,4	-32,8	-31,9	-38,0	-48,3	4,3	8,3	32,4	62,8	105,9	100,0	177,3	178,6	159,0	246,9	251,6
	50-66 år	-27,5	-25,5	-24,1	-28,0	-36,6	-30,3	-27,1	-24,4	-30,2	-42,8	-43,9	-39,8	-48,0	-39,7	-47,9	-55,2	-54,1	-49,4	-55,3	-64,7	-43,2	-32,9	-3,1	27,7	51,3	51,1	90,5	165,4	205,1	179,1	169,0
Thisted	16-24 år	-25,9	-13,0	18,3	11,7	29,2	60,0	118,9	97,9	98,0	95,8	115,2	98,0	-21,7	-20,9	-45,1	-56,7	-66,1	-73,6	-74,1	-72,0	-64,9	-66,0	-66,7	-54,5	40,4	39,6	128,2	231,0	290,5	268,4	204,8
	25-29 år	-39,4	-34,7	-27,1	-37,7	-33,9	-32,1	-34,4	-19,4	-22,0	-27,1	-15,1	-8,5	-39,4	-43,5	-41,9	-25,0	-39,0	-41,7	-31,0	-36,2	-21,7	-9,3	-6,7	14,0	92,5	108,6	150,0	141,7	168,0	185,7	117,2
	30-39 år	-37,1	-29,0	-13,4	-20,1	-30,4	-21,5	-26,9	-17,2	-32,8	-30,8	-25,0	-19,6	-52,6	-54,1	-55,7	-59,3	-45,7	-51,6	-51,9	-60,8	-47,8	-35,6	-24,0	-5,6	67,6	77,8	142,4	196,4	152,9	171,7	152,9
	40-49 år	-40,0	-37,9	-37,6	-37,9	-36,6	-27,4	-24,6	-16,2	-21,5	-18,2	0,0	2,8	-36,0	-47,5	-40,7	-49,1	-43,5	-46,3	-51,6	-55,0	-43,2	-42,4	-33,3	-21,4	44,8	110,8	147,9	247,3	220,8	222,7	193,5
	50-66 år	-26,3	-27,4	-25,5	-32,6	-33,5	-25,3	-20,1	-24,4	-28,3	-34,4	-25,3	-23,8	-38,7	-39,2	-46,3	-56,0	-55,8	-61,7	-63,9	-61,1	-48,5	-42,6	-26,8	-3,1	18,8	46,2	108,8	175,7	194,7	194,1	183,0

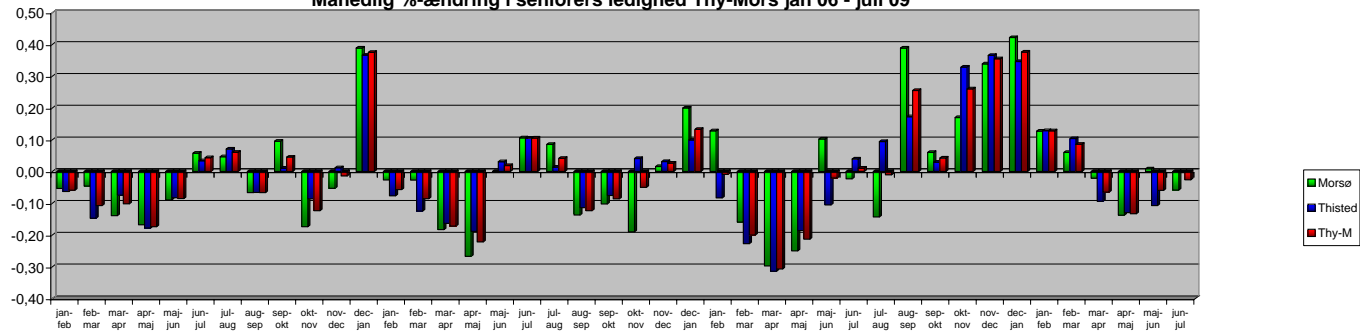
Ledige fordelt på aldersgrupper - Thy-Mors: januar 2006 - juli 2009



Ledige 50-66 år - januar 2006 - juli 2009 - Thy-Mors



Månedlig %-ændring i seniorers ledighed Thy-Mors jan 06 - juli 09



Ledige efter alder, a-kasse, forsikringskategori, køn, område og tid
50-66 år

		2006												2007												2008												2009											
		jan	feb	mar	apr	maj	jun	jul	aug	sep	okt	nov	dec	jan	feb	mar	apr	maj	jun	jul	aug	sep	okt	nov	dec	jan	feb	mar	apr	maj	jun	jul	aug	sep	okt	nov	dec	jan	feb	mar	apr	maj	jun	jul					
Morsø	Mænd	101	101	92	76	54	45	51	52	48	53	43	44	68	68	64	49	35	37	37	41	36	34	24	27	41	44	38	25	18	20	17	15	26	28	34	53	82	90	96	99	87	85	78					
	Kvinder	106	95	95	85	80	77	79	83	78	85	71	64	81	78	78	67	50	48	57	62	53	46	40	38	37	44	35	27	21	24	25	21	23	25	27	28	35	42	45	39	32	35	36					
Thisted	Mænd	183	181	150	131	97	85	96	98	75	88	83	88	128	118	105	81	68	68	74	73	60	56	65	75	86	79	60	41	34	27	33	34	38	41	56	87	122	144	161	140	121	109	108					
	Kvinder	136	118	106	105	96	92	88	99	108	98	87	84	107	100	84	78	61	65	73	76	73	66	62	56	58	53	41	30	23	24	20	24	30	29	37	41	50	47	52	53	46	41	42					
I alt Thy-Mors		526	495	443	397	327	299	314	332	309	324	284	280	384	364	331	275	214	218	241	252	222	202	191	196	222	220	174	123	96	95	94	117	123	154	209	289	323	354	331	286	270	264						

