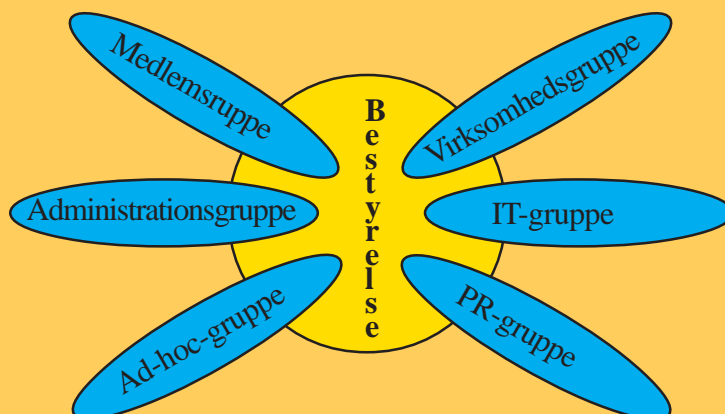


Organisering af Senior Erhverv Thy-Mors



Bestyrelsen i SE Thy-Mors består af 5-7 medlemmer, som vælges på den årlige generalforsamling. Der konstitueres en formand, næstformand, kasserer og sekretær. Bestyrelsen er selvsupplerende og det tilstræbes, at alle grupper er repræsenteret.

Ansvarsområder og grupper i SETM

Administrationsgruppen

Klarer den daglige drift. Fordeler indkommen post og telefon. Vedligeholder medlemskartotek og koordinerer mødeaktiviteten. Sammentæller mødetimer månedsvist. En vigtig opgave er regnskabsafdelingen, der betaler regninger, bogfører, sender rapporter og timeforbrug til AMS, aflægger regnskab og udfærdiger budget.

Medlemsgruppen

Introduktion for nye medlemmer, medlemsinformation, rådgivning og vejledning samt jobformidling. Holder medlemslisten ajourført.

Virksomhedsgruppen

Opsøgende arbejde på arbejdspladser - med henblik på at markedsføre Senior Erhverv og dets medlemmer. Arbejder målrettet på at etablere og vedligeholde kontakten til erhvervslivet og dets organisationer.

PR-gruppen

Forestår kampagner for at synliggøre SETM. Udarbejder informationsmaterialer til virksomheder, ledige seniorer, Jobcentrene og pressen.

IT-gruppen

Vedligeholder og videreudvikler SETM's samlede IT - herunder web-siden.

Ad-hoc-grupper

Tager initiativ til nye projekter og følger dem fra start til slut.